

V.G 概輪だより

会報第21号
発行日 平成18年6月30日
発行・編集 V・G 概輪
代表者 大岡成一
http://web3.ibj.co.jp/~kirin/

わがまち紹介 ROSEPLANのまち…番田

月 日：平成18年6月
15日(木) 13:30
場 所：安威川、淀川
右岸流域下水道組合(高槻
処理場内)

説明者：安威川、淀川右
岸流域下水道組合 高槻
管理センター 副主幹兼
運転管理係長榎登寿一氏
私達の生活に、水は欠か
せません。

平成17年8月に上水設
備の高槻西冠浄水管理セ
ンターを見学しました。

今回は私達の生活に使
用した水はどのような経路
で流れ何処でどの様に修
理されて再生されている
かを「安威川、淀川右岸流
域下水道組合高槻処理場」
で下水がどのように処理
されているのかを見学す
ることにしました。

大阪では「豊かで安心し
て暮らせるまちづくり」と
持続発展可能な循環型社
会の創出」を基本理念とし
て、「ROSEPLAN：21
世紀」の大阪府下水道整
備計画が策定され、新しい
下水道の整備(高度処理施

設の工事がなされています。
1. 流域下水道組合

淀川右岸流域下水道は、
淀川水系芥川流域を処理



地下が沈水池

区とした流域下水道で、関
係都市は、高槻市、茨木市、
島本町です。昭和45年に都
市計画決定され、昭和45年
より事業着手しています。
前島ポンプ場において
は平成11年3月に雨水滯
水池を設置し合流式下水
道の改善を図っています。

2. 下水処理の全般について

各家庭等から排水され
た下水は、下水道管を通っ
て下水処理場に来ていま
す。
下水処理場には、下水道

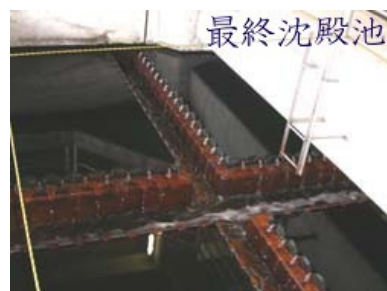
管3mで、13万ト/日
(処理能力17万Ton/日)
の下水がまず汚水沈砂池
に來ます。

(1) 汚水沈砂池
入った汚水の中のゴ
ミや砂が取り除かれます。

(2) 最初沈殿池
沈砂池からポンプで最
初沈殿池に送られます。
ここでは2時間ほどかけ
て汚水の中の沈みやすい
ものを沈め曝気槽に行く。

(3) 曝気槽 (エアレ
ーションタンク)
水中に空気を送り、微生
物に下水の中の有機物を
食べさせる。

曝気槽から最終沈殿池
に送られる。



(4) 最終沈殿池

曝気槽から入った汚
泥をこの池で4時間ほど
かけて沈ませる。

きれいになった水を水
質試験をしその後で塩素
殺菌をして川に放流して
いる。

下水処理水を再利用し
た滝のあるせせらぎ緑地
遊歩道は多くの市民に親
しまれている。



現在建設中の設備は、高度
処理施設(急速砂濾過池)
で、窒素やリンといった富
栄養化の原因物質等を多
量かつ確実に除去できる
設備とのこと。S・O

アジサイ

四季彩

ユキノシタ科アジサイ属
ガクアジサイ(額紫陽花)は周辺の花びらだけが
開きます(装飾花といひます)。
それがちょうど額縁のように見えます。園芸品種に
は色のより鮮やかなものや、周りの装飾花が八重に
なったものなどもあります。



西洋アジサイは花が大きく、色も花びらの形も
多彩です。

アジサイは、日本の暖地に自生するガクアジサイ
を母親として、日本で生まれた日本特有の花木です。
変種名「オタクサ」は、江戸後期に日本の動植物
をヨーロッパに紹介した、長崎出島のオランダ商館
の医官シーボルトが、帰国後、日本滞在中の妻「お
たきさん」を偲んでつけた名前とされています。
諸外国にその野生種はなく、江戸後期に上記のシー
ボルトなどによって欧州へ送られたものが、改良
されたものです。
T. N

7月度行事予定

”福祉のまち：郡家”

月 日：平成18年7月20日(木)
集合場所：今城塚公民館 1階ロビー 13:30 集合
交通案内：高槻市営バスJR富田駅南①乗り場
奈佐原行 13:00発 福祉センター前下車

8月度行事予定

”自然と史跡の探訪：大山崎”

月 日：平成18年8月17日(木)
集合場所：阪急改札出口 13:00 集合
大山崎町歴史資料館 → 離宮八幡宮 → 国宝「待庵」
→ 宗鑑句碑 → 大念寺 → 宝積寺 → 大山崎駅